



# 廣州

## BG-A-DS02



# 2024年全新開業 5星標準 美華航空主題酒店 歎酒店自助餐 廣州融創文旅城 玩轉雪世界·樂園·大馬戲 純玩2天

### 行程特色

《大灣區美味好玩攻略》推介：廣州融創文旅城

- 1.暢玩目前華南最大室內滑雪場
- 2.重本包融創國際大馬戲奇幻秘境
- 3.2024年全新開業 5星標準 美華航空主題酒店 歎酒店自助餐

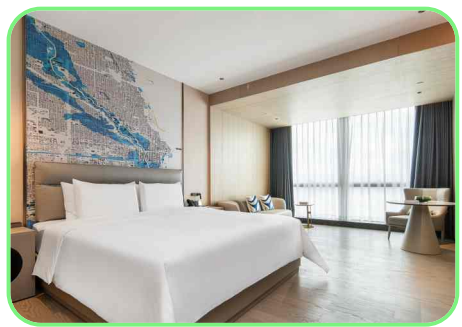
#### DAY 1

深圳關口→花都→【融創樂園】(包入場,機動遊戲客人自理)→【融創國際大馬戲奇幻秘境】(全新主題“奇幻秘境”的重磅驚喜,表演時長約45分鐘,逢週一停演)→入住酒店(每間房精心安排水果盤及迷你吧軟飲1次)→晚餐【酒店自助晚餐】→自由活動(可享受酒店健身房、網紅飛機打卡、暢玩兒童樂園)



#### DAY 2

酒店自助早餐→《大灣區美味好玩攻略》推介：【廣州融創雪世界】(重本包娛樂區,遊玩時間2小時)(先進的第四代室內滑雪場,目前華南最大室內滑雪場,設有飛躍冰川、探險步道、雪圈道、冰上碰碰車、水上自行車等)→乘坐旅遊巴士→深圳關口  
 溫馨提示: 1.融創雪世界僅限娛雪區遊玩,不含滑雪區域;含娛雪服+雪鞋+儲物櫃;  
 2.融創雪世界報名須提供回鄉證號碼;  
 3.3歲以下小童建議不報名,因年齡太小沒有合適裝備提供;如需報名,請補門票並自備裝備



天數	早餐	午餐	晚餐	地區	酒店
Day 1		招牌仙廟燒雞宴	酒店豐富自助晚餐	花都	2024年全新開業 5星標準 美華航空主題酒店
Day 2	酒店自助早餐	客人於景區內自理			

集合時間:09:30羅湖/10:30深圳灣

出發日	成人會員	小童會員
週日-週五	\$599起	\$499起
週六	\$699起	\$599起

\*團費以報名時為準 \*團費不包含旅行團服務費:\$80/天  
 推出日期:24年8月19日 \*特別日子除外

旅遊細則:

- 1.政府向旅客徵收之外遊印花稅,已由本公司支付,旅客不用額外支付;
- 2.團費未包含團隊服務費、綜合機場稅、附加費及手續費,報名之客人必須於完團時繳定金額之旅遊服務費。  
如客人欠交或未繳清該費用,本公司有權即時停止提供服務及將保留從法律途徑追討權利。
- 3.凡當天出發缺席不隨團者,房間、景點門票、膳食、交通等一切費用將不獲退回,同行團友均不能享用該位缺席不隨團者的一切;
- 4.嬰兒收費者均不占位不占床(如個別景區嬰兒仍需門票,須即時由客人補回費用),10歲以下小童收費者均不占床(飛機艙位為12歲以下)。  
小童之團費包括所有門票、用餐及自助早餐等均為小童收費,如有超高情況客人必須當地補回差額,差額通常較貴。
- 5.行程內容的圖片或菜式僅供參考,所列載的航班資料、交通、行程、酒店住宿及膳食之次序安排,本社有權變動,恕不另行通知  
如有特別要求,請於報名時提出;
- 6.短線及跨省線路將不設香港領隊隨行,高鐵及飛機線路如不安排香港領隊隨行,將會安排工作人員協助辦理相關手續;
- 7.行程中所安排之購物商店,其產品或服務業非由本公司所提供,因此,團友必須清楚瞭解其價值、產品或服務質素等才決定購買  
回港後如需更換或退貨,本公司有權收取有關手續費,敬請留意;
- 8.登於行程上之大自然景觀圖片及介紹,可能因受氣候影響而導致有所出入,圖片僅供參考,這屬非本公司所能控制,客人不得因此而作出投訴;
- 9.入住之酒店,除房間問題外,其他供給客人享用之設施,非本公司所能控制之範圍內,在特殊情況下暫停或停止提供,實屬與本公司無關;
- 10.更多詳情請參閱本公司網站內之旅遊細則,細則適用於大部分團隊,如個別差異異則,本公司保留一切解釋及最終決定權。

報名熱線 ☎ 2650 1628 ☎ 9794 3164, 6277 2317 包團專線 ☎ 3962 2752 ☎ 6996 4426, 9794 1267

ZURICH 萬事 保險 2天中國保險計劃 成人\$70 小童\$45 (小童必須為17歲以下)

中國銀行: 012-601-00069979 戶口名稱: YummyHolidayLimited 轉數快FPS識別碼: 705 7508

EPS 易辦事 八達通 Octopus WeChat Pay 支 Alipay 24小時快捷便利付款服務 超過900間分店 梗有一間係左近

行程編號 BG-A-DS02-240819 www.yummyholiday.net